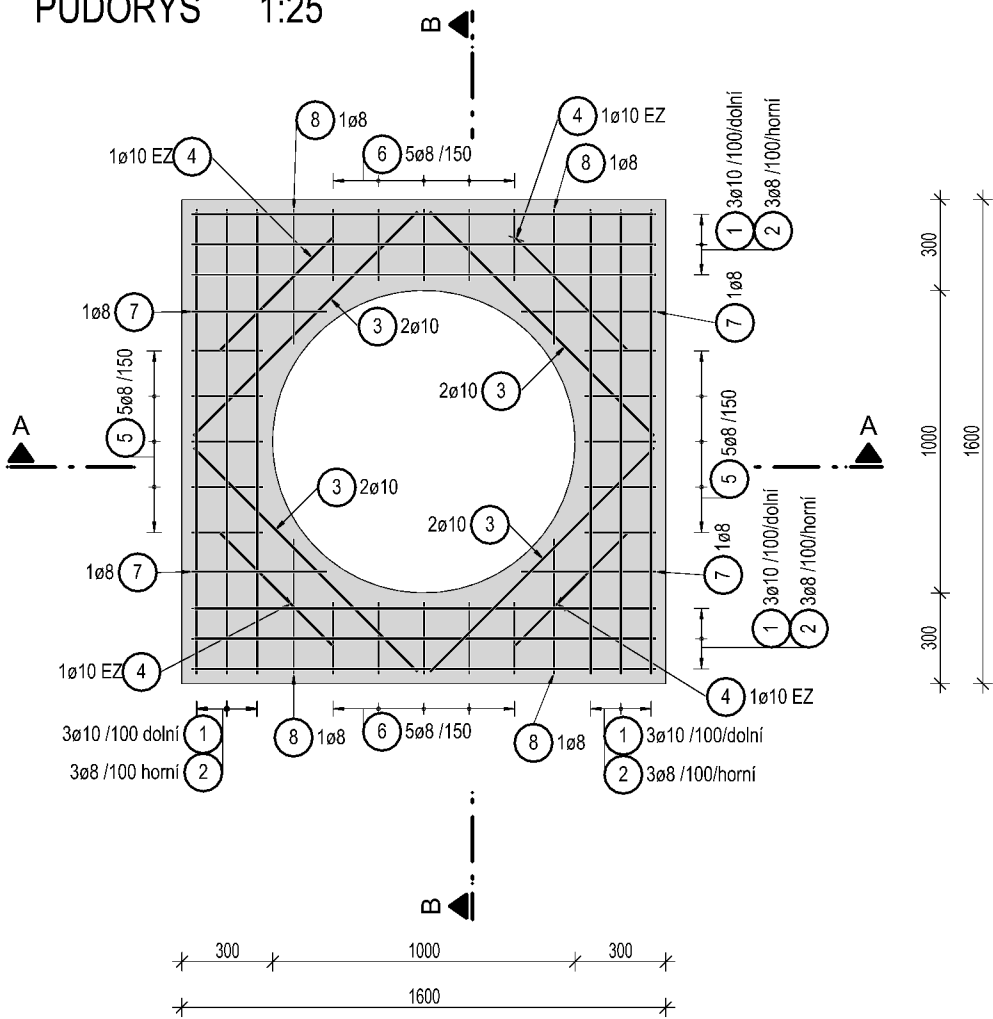
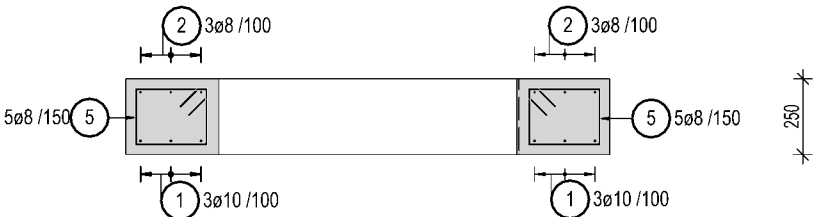


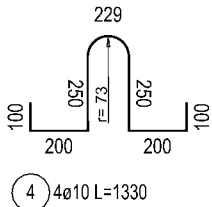
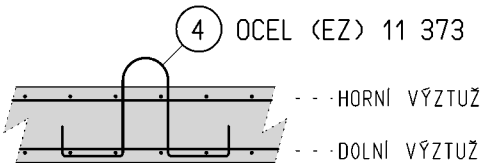
PŮDORYS 1:25



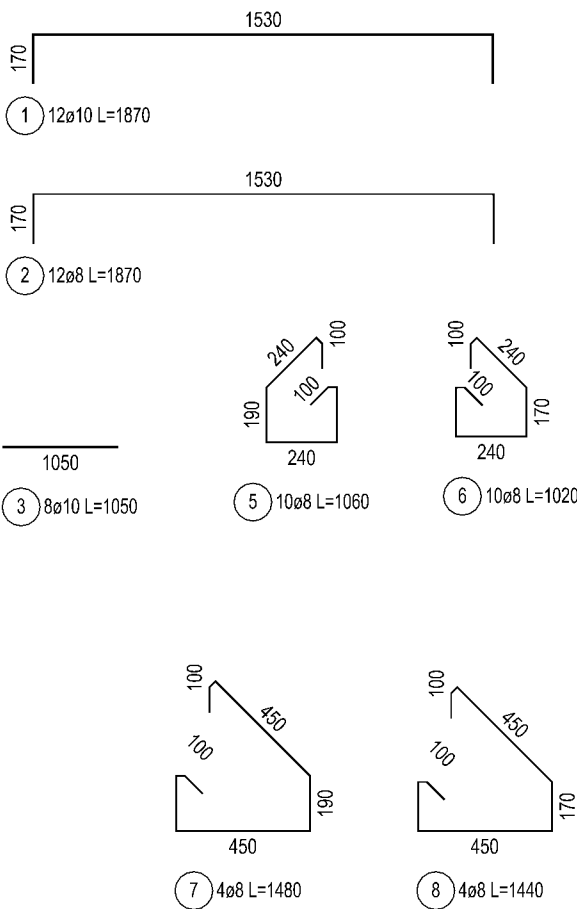
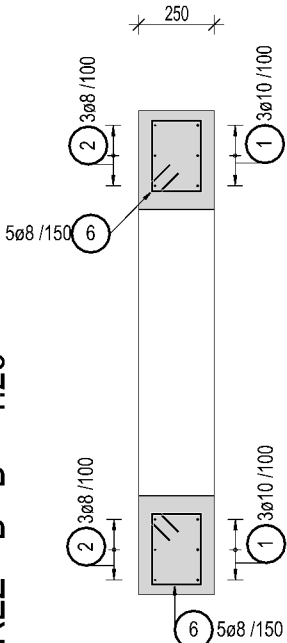
ŘEZ A - A 1:25



DETAIL ZVEDACÍHO OKA



ŘEZ B - B 1:25



VÝPIS PRUTŮ A SÍTÍ

POL.	Ø PRUTU / TYP SÍTĚ	DÉLKA [m]	ŠÍŘKA [m]	PLOCHA [m2]	KS	DÉLKA/PLOCHA CELKEM [m]/[m2]	HMOTNOST [kg/m]/[kg/m2]	HMOTNOST CELKEM [kg]
OCEL B500B								
1	10	1.87			12	22.44	0.616	13.82
2	8	1.87			12	22.44	0.395	8.86
3	10	1.05			8	8.40	0.616	5.17
5	8	1.06			10	10.60	0.395	4.19
6	8	1.02			10	10.20	0.395	4.03
7	8	1.48			4	5.92	0.395	2.34
8	8	1.44			4	5.76	0.395	2.28
CELKEM OCEL B500B								40.69
OCEL S235JR (EZ)								
4	10	1.33			4	5.32	0.616	3.28
CELKEM OCEL S235JR (EZ)								3.28
HMOTNOST VÝZTUŽE CELKEM [kg]								43.97

POZNÁMKA

SE STAVENIŠTNÍM PREFABRIKÁTEM MANIPULOVAT NEJDŘÍVE PO 10-TI DNECH.
PŘESNÝ TVAR VIZ STAVEBNÍ VÝKRES.
ZÁVĚSNÝ HÁK POL.Č. (4) Z OCELI S 235 JR (EZ).

BETON - PANEL

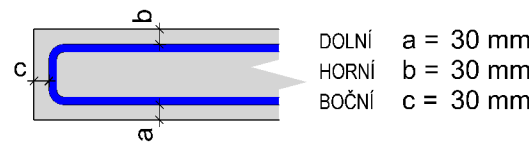
ČSN EN 206+A1 a ČSN P 73 2404
C30/37 - XC4, XF1, XA1 (F.1) - CI 0.40 - D_{max} 16 - F4

- max. průsak 50 mm podle ČSN EN 12 390-8
- kamenivo podle ČSN EN 12620 s dostatečnou mrazuvzdorností

OCEL

B 500 B, S 235 JR

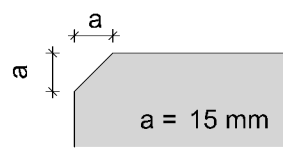
KRYTÍ VÝZTUŽE



KÓTOVÁNÍ VÝZTUŽE



ZKOSENÍ HRAN



PŘI BETONÁŽI DODRŽOVAT ZÁSADY ČSN EN 206+A1, ČSN P 73 2404 a ČSN EN 13670.
NAVRŽENÝ BETON VODONEPROPUSTNÝ.
VĚNOVAT ZVÝŠENOU POZORNOST OŠETŘOVÁNÍ BETONU.
ZABRÁNIT NADMĚRNÉMU POVRCHOVÉMU ODPARU DESEK A STĚN. ODBEDŇOVÁNÍ STĚN NEJDŘÍVE PO TŘECH DNECH.
ZABRÁNIT RYCHLÉMU VYCHLADNUTÍ (POVRCHOVÉ ZTRÁTĚ HYDRATAČNÍHO TEPLA BETONU).
DISTANČNÍ PRVKY (BODOVÁ TĚLÍSKA, LINIOVÉ PODPORY) Z VLÁKNOBETONU. NE PLASTOVÉ.
VÝZTUŽ V MÍSTECH PROSTUPŮ ROZHRNOUT, POPŘ. UPÁLIT. UPÁLENOU VÝZTUŽ NAHRADIT PŘÍLOŽKAMI STEJNÉHO PROFILU.

-	-	-
Revize	Popis revize	Datum revize



AQUA PROCON s.r.o.
Projektová a inženýrská společnost
Palackého tř. 12, 612 00 Brno
tel.: +420 541 426 011
E-mail: info@aquaprocon.cz
www.aquaprocon.cz

Vedoucí projektu	Img. Petr Baránek
Vedoucí dílčího projektu	-
Zodpovědný projektant	Ing. Bořek Čerbák
Vypracoval	Ing. Daniel Surovec
Kontroloval	Ing. Bořek Čerbák

Investor	Statutární město Brno, Dominikánské nám. 196/1, 602 00 Brno
Objednatel	Statutární město Brno, Dominikánské nám. 196/1, 602 00 Brno

Formát	3xA4	Měřítko	1:25	Stupeň	DSP,DPS	Datum	01/2021	Zakázkové číslo	1533819-16
--------	------	---------	------	--------	---------	-------	---------	-----------------	------------

Projekt

BRNO, GAJDOŠOVA, OBSLUŽNÁ KOMUNIKACE -
REKONSTRUKCE KANALIZACE A VODOVODU

D - Dokumentace stavebních objektů
D.1 - SO 310 Kanalizace
D.1.5 - Atypické objekty

Příloha		Číslo přílohy		Revize	
ATYPICKÁ ŠACHTA Š3 - STAVENIŠTNÍ PREFABRIKÁT - VÝKRES VÝZTUŽE		D.1.5.6		0	